

設計の方へ

- ・本製品は十分な強度を持った鋼製・木製の下地に施工してください。
- ・本製品の標準耐荷重は最大600kg/m<sup>2</sup>です。(本数値は、桐井製作所 支持脚 GTクイーンプレートタイプ H=120 @800 根太鋼4060根太クロス工法 @500 の場合の数値です。)但し、下地強度や設置環境により耐荷重性能は変化しますのでご注意ください。
- ・本製品は可燃物です。熱風の吹き出し口や火気のそばには設置できません。
- ・本製品はリサイクル材料から生産されているため、製品によって多少の色のバラ付きが見られることがあります。
- ・風の影響の大きな場所に設置する場合は飛散防止対策を行ってください。
- ・特注の色、厚み、長さなど各種のオプション対応をご用意しております。詳細は別途営業担当者までお問い合わせください。

工事の方へ

- ・本製品は「バイタルデッキ施工要領書」に従って正しく施工してください。
- ・根太ピッチは500mm以内で施工してください。
- ・デッキの片持ち張り出しは、根太芯から120mm以内で施工してください。
- ・施工後の材料の伸縮に対応するため、長手方向のジョイント部には5mmのクリアランスを確保してください。また、周囲の構造体からデッキ端部までは、最低7mmのクリアランスを確保してください。
- ・寸法公差によって、本製品の両端部は直角でない場合があります。施工時は端切りし直角を確認の上、施工してください。
- ・本製品は木工用の通常鋸でもカット可能ですが、切断には超硬チップ付き鋸刃のご使用をお勧めします。
- ・本製品への市販塗料による塗装は出来ません。
- ・鋼製根太の切断屑はもらい錆の原因になりますので、デッキ表面に残らないようにしてください。

使用時のご注意

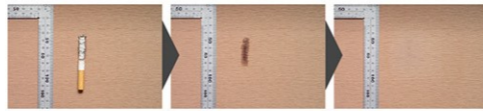
- ・本製品は可燃性です。デッキの上で火気を使用しないでください。
- ・夏場に直射日光が当たるとデッキ表面が高温になる場合がありますのでご注意ください。
- ・デッキの上に重量物を置く場合は、荷重が分散するように敷板などをご使用ください。
- ・デッキ表面に強い衝撃を与えると破損・変形する場合がありますのでご注意ください。
- ・シンナー、ガソリン、有機溶剤などは変形・変色の原因になる場合があります。付着した場合はすぐに拭き取るようにしてください。
- ・デッキブラシを使用する場合は強くこすらないようにしてください。金属ブラシなど硬いブラシはご使用になれません。
- ・天然木に見られるように、本製品も木粉を使用しているため、雨や紫外線によって色合いが多少変色する場合があります。
- ・軒下に設置した場合、雨水で濡れたデッキ表面にシミができる場合があります。性能上は問題ありませんが美観上問題になる場合は、中性洗剤を使用して洗浄してください。

お手入れの方法

- 日常のお手入れ
- ・デッキ表面のゴミやホコリは、ほうきなどで掃除してください。
- ・汚れは、モップや柔らかいデッキブラシなどを使って水洗いした後、乾拭きしてください。
- ・水洗いで取れない汚れは、中性洗剤を使って洗浄し、洗剤がデッキ表面に残らないようによく水で洗い流してから乾拭きしてください。

○メンテナンス

- ・油污れ・キズ・タバコの焦げ跡などは、表面を雑巾などで掃除した後、市販のサンドペーパー(#40～60)を長手方向に使用し、削り取って補修します。削った箇所は色合いが変わる場合があります。
- ・頑固なシミや黒ズミは、塩素系漂白剤を使用します。漂白剤を使用する場合は、事前にデッキ表面の汚れ・ゴミ・ホコリを取り除いた後、汚れを落としたい箇所を水で濡らし、その後漂白剤を5～10分程度放置してください。汚れが落ちたことを確認した後、水を使用し雑巾などで漂白剤が残らないよう十分に洗浄し、最後に乾拭きしてください。
- ※サンドペーパーや漂白剤によるメンテナンスは本製品の色合いを損ねる場合がありますので、事前にテストしてから作業してください。



●その他事項

- ◎納品 国内在庫品の通常納期は、受注後2～4営業日(離島及び一部遠隔地を除く)ですが一時的に在庫が切れる場合があります。ご注文の際は在庫の確認をお願い致します。また、オプションなどの輸入対応品は45～60日程度の納期を要します。納期に関する詳細は別途営業担当者までお問い合わせください。
- ◎サンプル 専用ケースに入ったカットサンプルをご用意しております。その他、長尺サンプル・付属部品などのサンプルもご用意しておりますので、別途営業担当者までお申し付けください。
- ◎各種資料 下地施工も含む施工要領書、詳細な性能試験データ、CADデータをご用意しております。ご希望の場合は、別途営業担当者までお問い合わせください。
- ◎在庫保管 【東京・大阪・福岡】3カ所に国内在庫しております。

project - respectful

株式会社 東京工営

〒162-0825 東京都新宿区神楽坂6-67  
神楽坂FNビル6階  
TEL.03-5225-4080 FAX.03-5225-4081  
www.tokyokoei.com

TOKYO KOEI CO.,LTD.

KAGURAZAKA FN BLDG 6F,6-67 KAGURAZAKA,  
SHINJUKU-KU,TOKYO 162-0825 JAPAN  
TEL.+81-3-5225-4080 FAX.+81-3-5225-4081  
E-mail : info@tokyokoei.com



1505 N

バイタルデッキ

人と環境にやさしいエコ建材です。

人工木

●カラー(在庫)  
標準3色

●下地  
鋼製または木製



JISA5741 準拠

木材・プラスチック  
再生複合材



エコマーク認定番号  
第13137001号

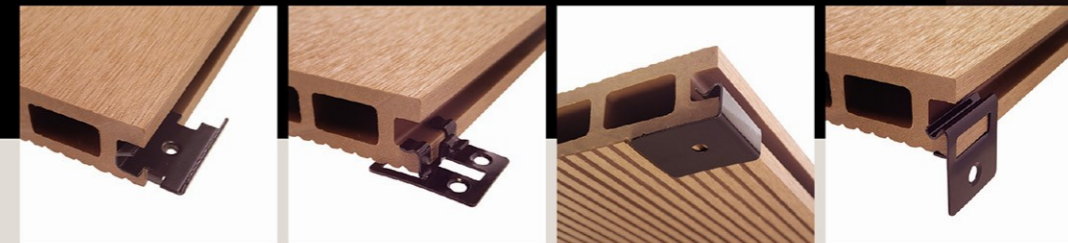
○エコマーク認定を取得  
エコマークは商品のライフサイクル全体を通して環境への負担が少なく、環境保全に役立つと認められた商品につけられる環境ラベルです。



064-005  
Environmentally Preferred Flooring



専用金物



Deck by wood-plastic recycled composite

素材について	木質材料	粉体リサイクル木材(ポプラ)	約50%
	プラスチック材料	再生プラスチック(ポリエチレン)	約35%
	その他材料	添付材・凝固材・顔料 他	約15%

豊富な国内在庫量

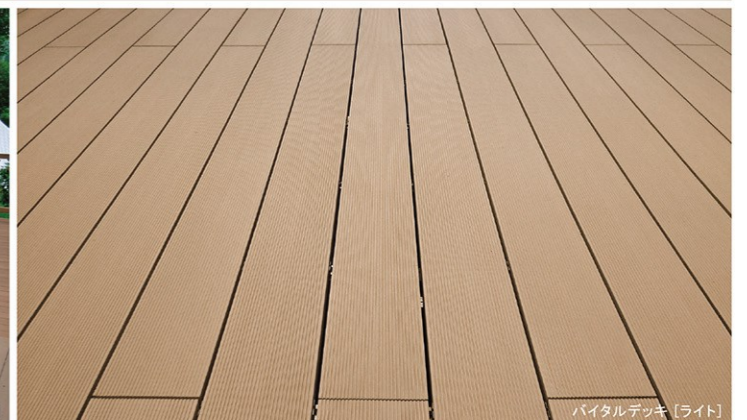
多様な専用付属部品

多様なオプションメニュー

※木質材料とプラスチック材料は100%リサイクル材を使用しています。  
※上記は重量比です。



バイタルデッキ [ライト]



バイタルデッキ [ライト]

TOKYO KOEI CO.,LTD.

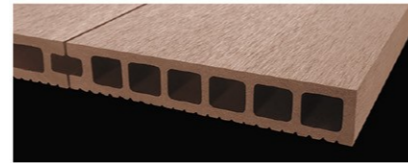
製品の内容

■ バイタルデッキ

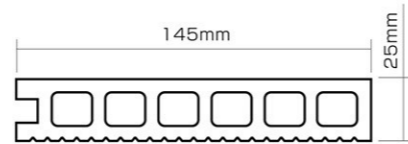
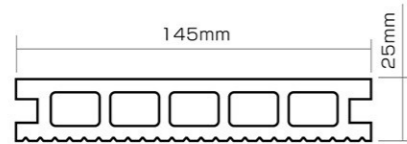


バイタルデッキはリサイクルされた木材(ポプラ)と再生プラスチック(ポリエチレン)を主原料としたエコ建材です。木とプラスチックの両方の特性を併せ持ちながら、天然木材の風合いを醸し出す複合材です。本製品はローコストを実現させながら、日本工業規格(JIS A5741)に基づいて高い素材性能及び耐久性・安全性も確認されています。標準3色に加え、お客様の指定特注色もお引き受け致します。

■ バイタルエッジデッキ (端部用)



片側面のスリットがなく、バイタルデッキの端部用にお使いいただけるデッキです。中空の数を増やし強度をアップしていますので、どの部分でもしっかりとビス止めしやすいつくりになっています。端部のほか階段材や幕板としてもお使いいただけます。

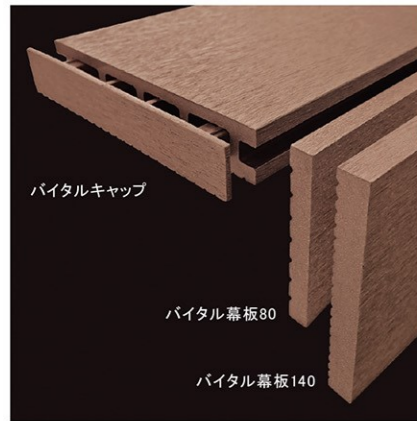


デッキ

- 材質 木材・プラスチック再生複合材
- 規格 25×145×2000 mm
- 梱包 3枚入/束 (0.870m<sup>2</sup>/束)
- カラー ライト、ブラウン、ダーク
- 備考 JISA5741 準拠

※販売は1束単位でお引き受け致します。※特注色、特注規格などのオプション対応の詳細は、別途営業担当者までお問い合わせください。

■ 専用部材



バイタルキャップ

- 材質 木材・プラスチック再生複合材
- カラー ライト、ブラウン、ダーク

※販売は20ヶ単位でお引き受け致します。 ※特注色、特注規格などのオプション対応の詳細は、別途営業担当者までお問い合わせください。

バイタル幕板

- 材質 木材・プラスチック再生複合材
- 規格 バイタル幕板80=10×80×2050、バイタル幕板140=15×140×2050 mm
- カラー ライト、ブラウン、ダーク

※販売は[80mm巾=5枚単位]、[140mm巾=3枚単位]でお引き受け致します。 ※特注色、特注規格などのオプション対応の詳細は、別途営業担当者までお問い合わせください。

■ 専用金物

根太用クリップ 5mm

鋼製下地用ビスがついています。

根太用クリップ 3mm

鋼製下地用ビスがついています。

※「根太用クリップ 3mm」をご使用の場合は、単体のデッキ材の抜き取り交換は出来ません。

スタート用クリップ

鋼製下地用ビスがついています。

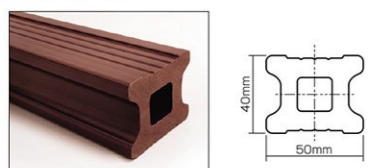
エンド用クリップ

鋼製下地用ビスがついています。

金物

- 材質 ステンレス製(カラー:黒)

■ 専用根太



根太

- 材質 木材・プラスチック再生複合材
- 梱包 4本入/束 (9.6m/束)
- 規格 40×50×2400 mm

※販売は1束単位でお引き受け致します。

販売価格は別途営業担当者までお問い合わせください。価格は予告なく変更される場合がありますので、あらかじめご了承ください。

製品の品質

■ 性能試験

○ 素材性能

試験内容			基準値	判定
試験項目	単位			
密度・比重	真比重	—	0.8~1.5	適合
	吸水率	%	10以下	
吸水特性	長さ変化率	%	3以下	
	曲げ特性	MPa	20以上	
強度	衝撃強さ	KJ/m <sup>2</sup>	0.5以上	
	荷重たわみ温度	°C	70以上	
熱特性	引張強さ変化率	%	-30以内	
	伸び変化率	%	50以内	

○ 実大性能

試験内容		基準値	判定
曲げ	たわみ(mm)	3.5以下	
割れ亀裂	外観	ないこと	

注)同一条件にて、根太間スパン450mmと500mmの場合のバイタルデッキのたわみ量と外観変化を確認しました。

※試験方法:JIS A5741(木材・プラスチック再生複合材)に従い試験を行いました。  
※実施時期:平成23年6~7月、及び平成25年7月

○ 熱膨張係数

試験モード	昇降温速度(°C/分)	線膨張係数 計算温度範囲	線膨張係数(°C <sup>-1</sup> )
圧縮	5	0°C~50°C	3.4×10 <sup>-5</sup>

※試験方法:JIS K7197に従い試験を行いました。(試験昇温条件:温度-20→60°C、試験荷重:50mN、試験雰囲気:大気)  
※実施時期:平成25年9月

注)本試験において、長手方向2mに対して最大3.44mmの熱膨張が見られました。

○ 滑り抵抗値

【リブ加工面の結果】

表面状態	最大引張荷重(N)Pmax	滑り抵抗係数 C.S.R	判定
清掃・乾燥状態	534	0.68	最適値
水道水散布状態	546	0.70	

【フラット面の結果】

表面状態	最大引張荷重(N)Pmax	滑り抵抗係数 C.S.R	判定
清掃・乾燥状態	524	0.67	最適値
水道水散布状態	555	0.71	

※試験方法:JIS A1454滑り性試験に従い試験を行いました。(試験環境:温度23±2°C、相対湿度50±10%) ※実施時期:平成24年10月

注)上記判定は、東京都施設整備マニュアルの建築物編「床材とすべりやすさ」規定より、事務所・ホテル・店舗・工場などで下足歩行する場合、対象となる床に求められるC.S.R(滑り抵抗値)の最適値に適合しています。

○ 帯電防止性能

試験項目	結果			判定
	最大帯電電位(v)	半減時間(ms)	U値	
帯電性試験	1	952	9999以上	【グレードⅢ】 帯電防止性能を有する床材。 電撃防止対策を必要とする公的場所、 事業所などの床に適應する。
	2	421	9999以上	
	3	277	9999以上	

※試験方法:JIS A1455に従い試験を行いました。(試験環境:20°C、湿度30%) ※実施時期:平成25年2月

■ 安全性 バイタルデッキは、木材・プラスチック再生複合材(人工木デッキ)に要求される安全性を規定するJIS A5741に準拠する安全・安心な建材です。

○ 有害物質の溶出量

物質名称	単位	基準値	判定
カドミウム	mg/l	0.01以下	適合
鉛		0.01以下	
水銀		0.0005以下	
セレン		0.01以下	
全ひ素		0.01以下	
六価クロム		0.05以下	

○ 揮発性物質の放散量

揮発性物質	単位	基準値	判定
ホルムアルデヒド	mg/l	最大0.4以下 平均0.3以下	適合

※試験方法:JIS A5741に従い試験を行いました。(試験環境:20°C、湿度60%)  
※実施時期:平成23年6~7月

オプション対応

厚31×  
巾146  
の製品

長さの  
特注指定

指定  
特注色

その他

オプションは輸入対応です。  
オプション内容により、納期(約45~60日)、最低受注数量などに制約があります。  
詳細は別途営業担当者までお問い合わせください。

